

• **Site principal Cavale Blanche et W.INN formation**



Hôpital de la Cavale Blanche
Boulevard Tanguy Prigent
29609 Brest Cedex

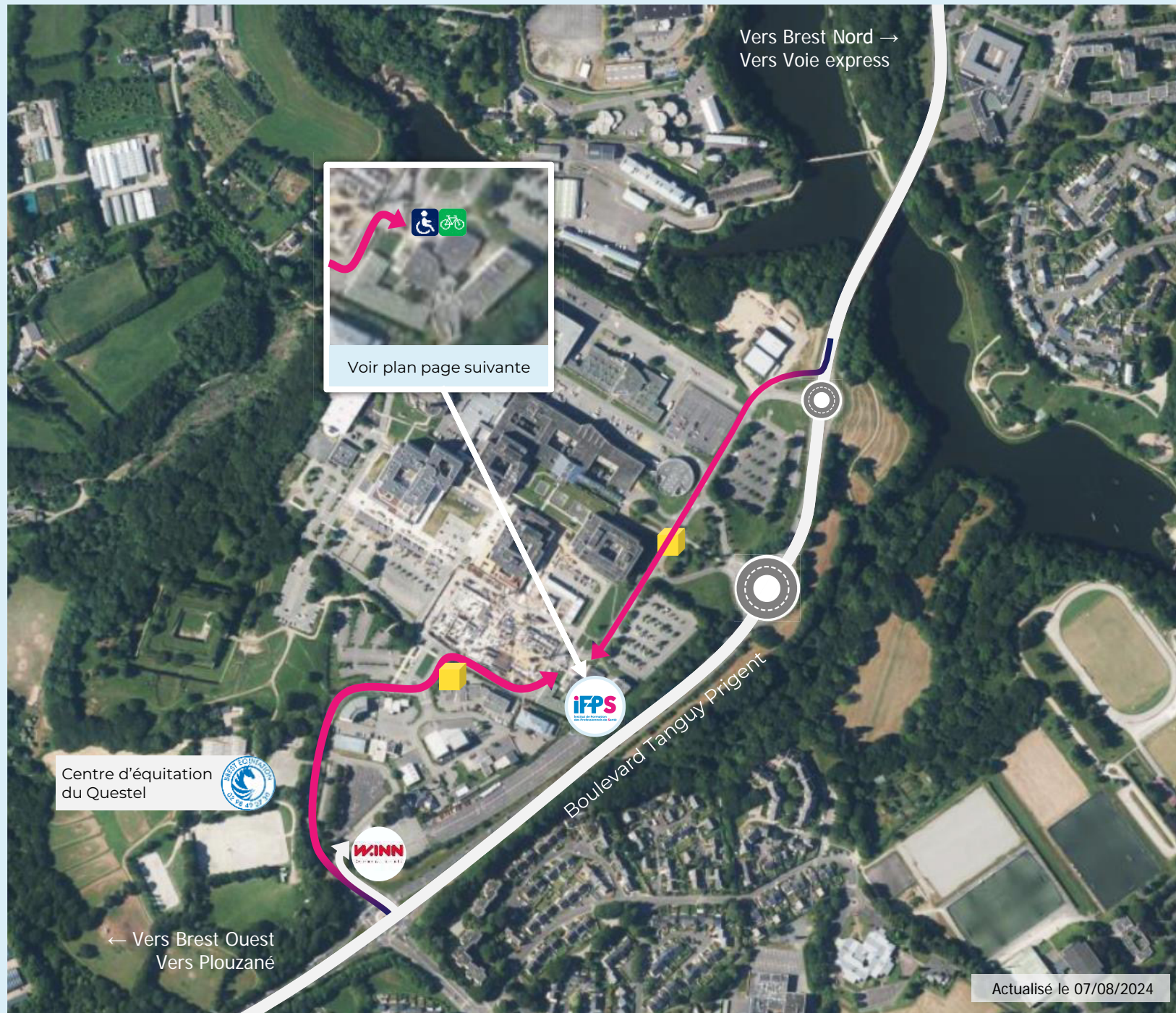
Accès PMR, vélos et livraisons uniquement, suivez l'itinéraire rose (ci-contre).

Pour tout autre véhicule : Stationnement payant parking Q-PARK à disposition sur le site hospitalier.

[Ouvrir la carte interactive](#)

Usagers des transports en commun, suivez le fléchage pour les piétons depuis l'arrêt jusqu'à l'IFPS - Centre de formation.

[Horaires des lignes de bus](#)



Bâtiment principal de l'IFPS

Niveau 0 dit « rez-de-chaussée » (RDC)

Accès aux étages par ascenseur : 

Accès PMR à l'amphithéâtre ()

sur simple demande à l'accueil

Stationnement PMR () et vélos ()

côté Entrée principale de l'IFPS

Stationnement sur le parking F ()

pour tout autre véhicule (cf. page 1)

RDC pourvu de toilettes PMR : 

Composé de l'amphithéâtre, des salles

A et B, du CDI, des bureaux, etc.



Bâtiment principal de l'IFPS

Niveau 1 dit « mi-étage » et « étage »

Accessible par ascenseur : 🚪

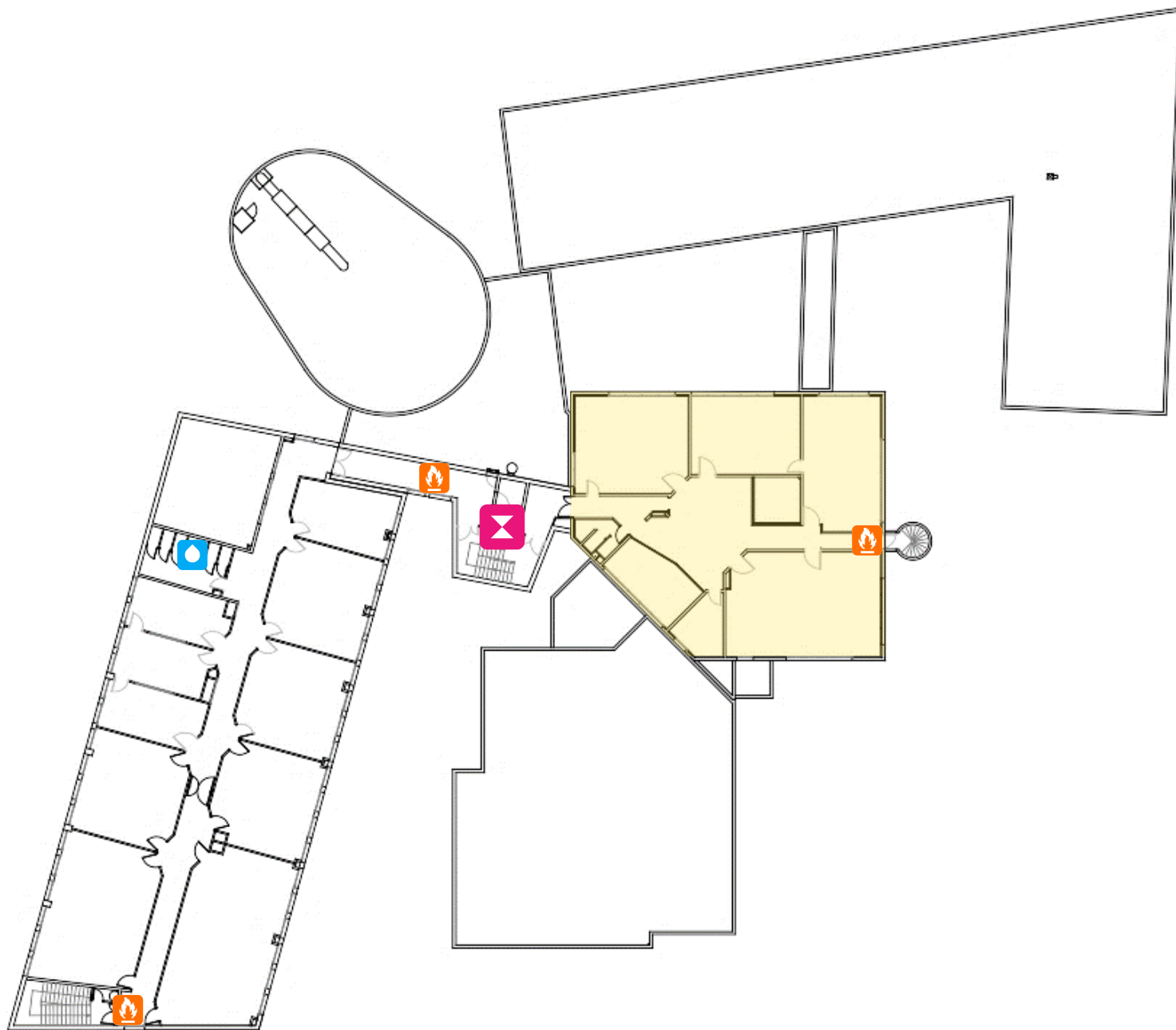
Mi-étage dépourvu de toilettes PMR

Mi-étage composé des salles N à Q

Étage pourvu de toilettes PMR : 🚻

Étage composé des salles D à M

Espace sécurisé pour évacuation PMR : 🚒



Bâtiment secondaire utilisé par l'IFPS :

W.INN – Formation (ex. ENEDIS)

Niveau 0 (rez-de-chaussée)

Stationnement PMR (♿)

côté opposé au Parking F

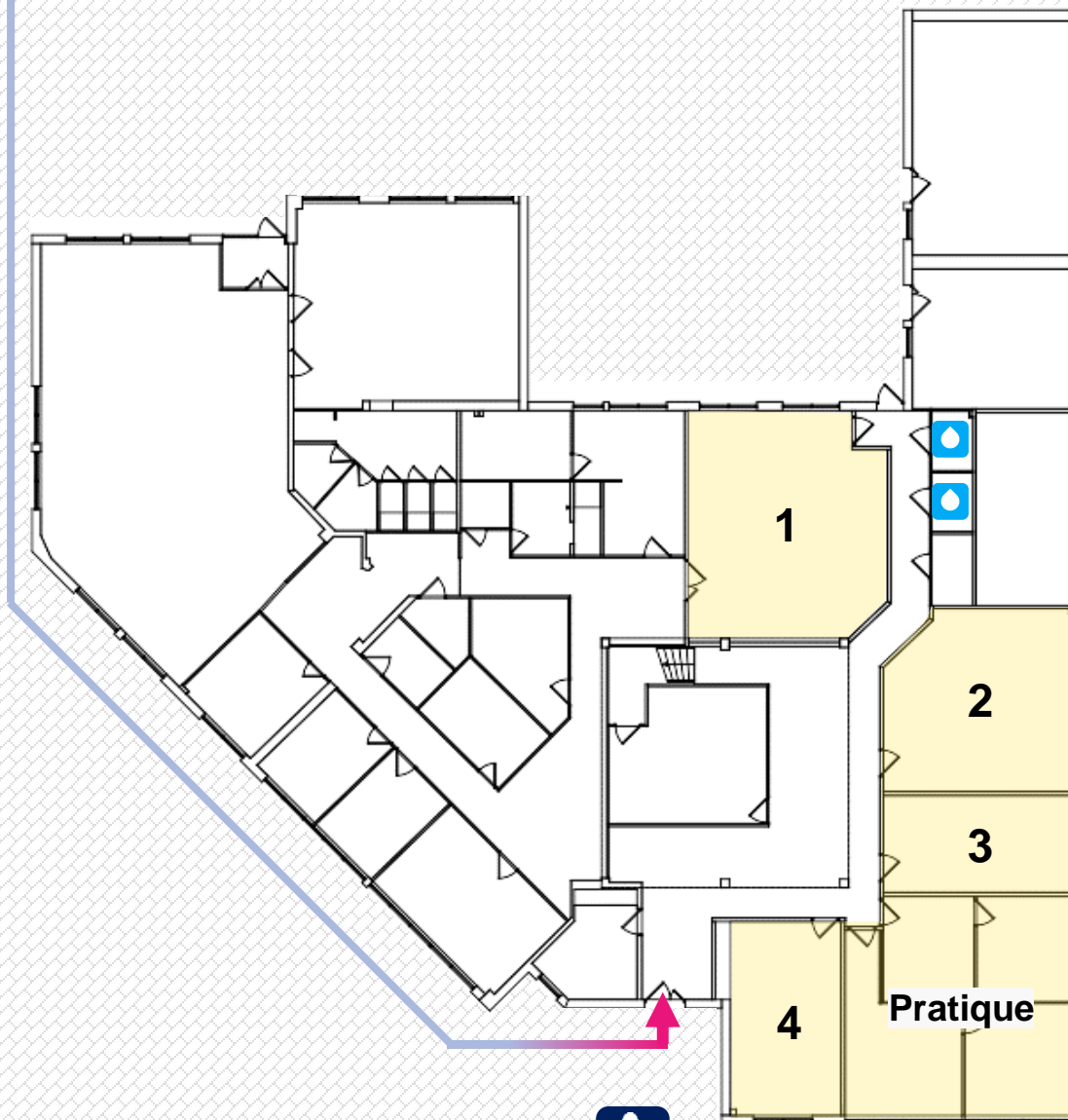
Stationnement sur le parking F (P)

pour tout autre véhicule (cf. page 1)

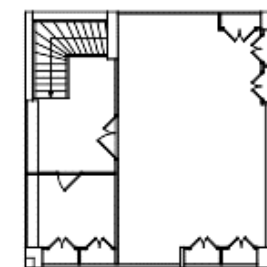
RDC pourvu de toilettes PMR : ♿

RDC composé des salles 1 à 4

Accès piéton
uniquement
depuis/vers
parking F



Mezzanine



Bâtiment principal de l'IFPS

Niveau 0 dit « rez-de-chaussée » (RDC)

Accès aux étages par ascenseur : 

Accès PMR à l'amphithéâtre ()

sur simple demande à l'accueil

Stationnement PMR () et vélos ()

côté Entrée principale de l'IFPS

Stationnement sur le parking F ()

pour tout autre véhicule (cf. page 1)

RDC pourvu de toilettes PMR : 

Composé de l'amphithéâtre, des salles

A et B, du CDI, des bureaux, etc.



Bâtiment principal de l'IFPS

Niveau 1 dit « mi-étage » et « étage »

Accessible par ascenseur : 🚪

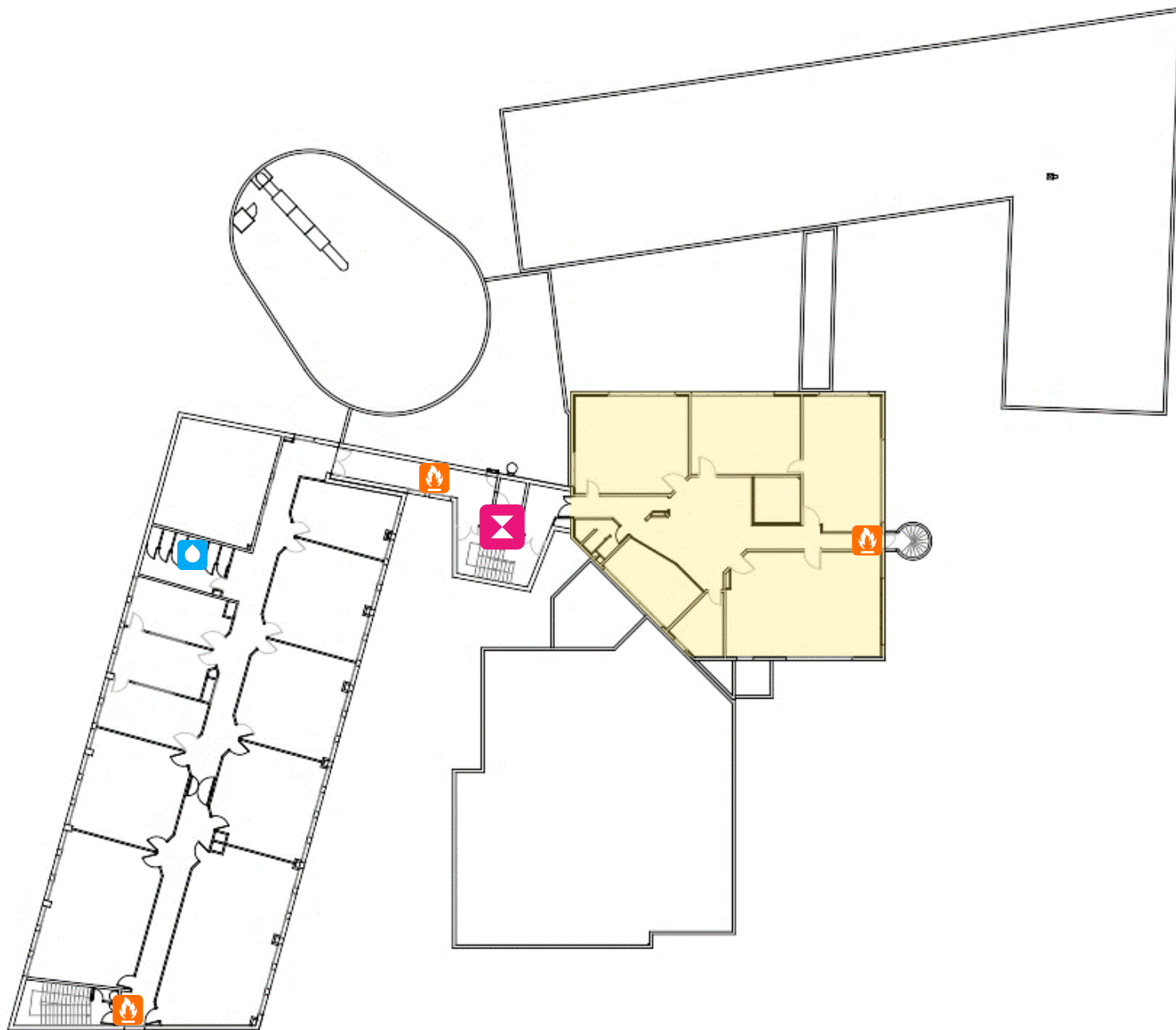
Mi-étage dépourvu de toilettes PMR

Mi-étage composé des salles N à Q

Étage pourvu de toilettes PMR : 🚻

Étage composé des salles D à M

Espace sécurisé pour évacuation PMR : 🚒



Bâtiment secondaire utilisé par l'IFPS :

W.INN – Formation (ex. ENEDIS)

Niveau 0 (rez-de-chaussée)

Stationnement PMR (♿)

côté opposé au Parking F

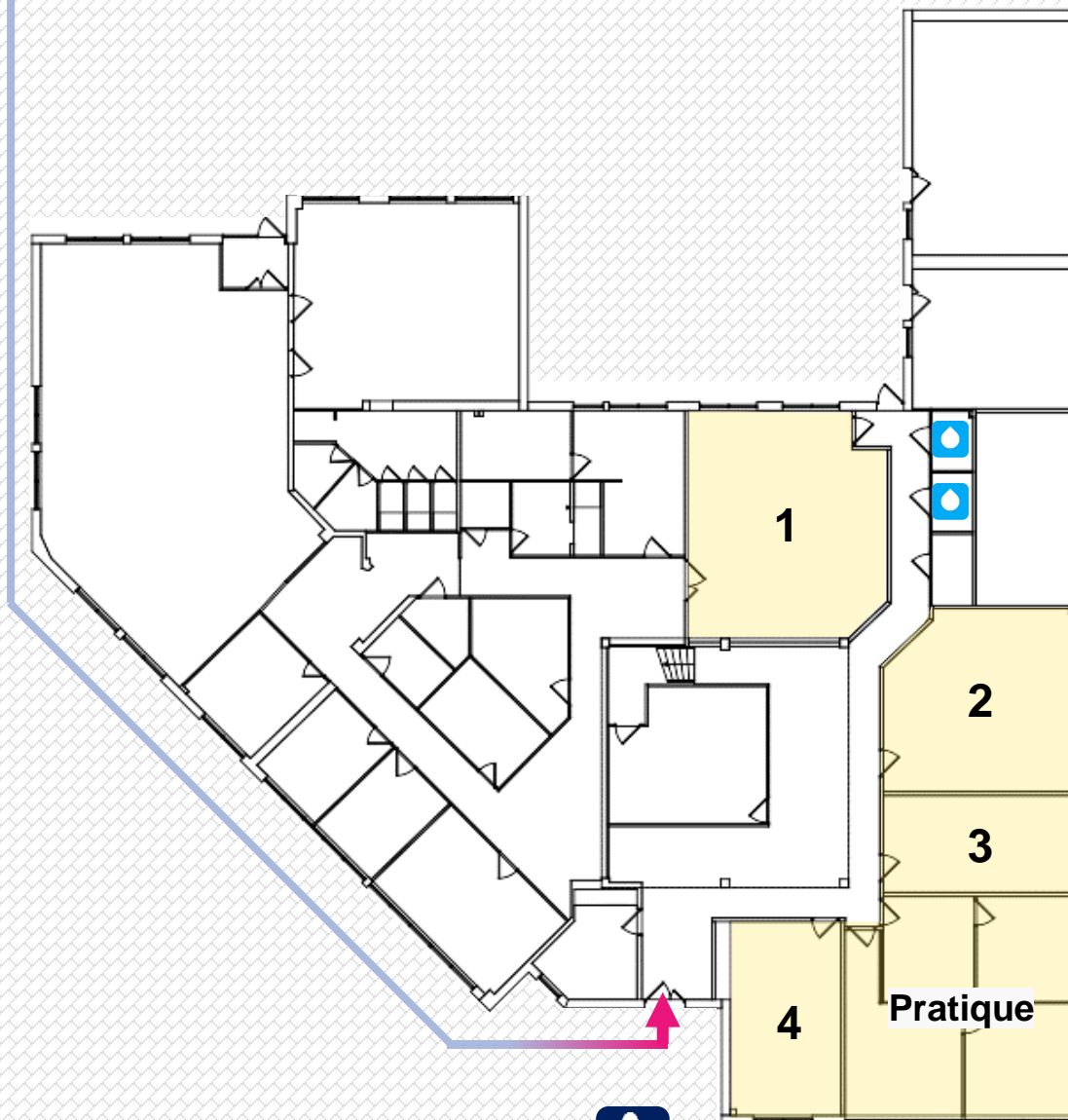
Stationnement sur le parking F (P)

pour tout autre véhicule (cf. page 1)

RDC pourvu de toilettes PMR : ♿

RDC composé des salles 1 à 4

Accès piéton
uniquement
depuis/vers
parking F



Mezzanine

